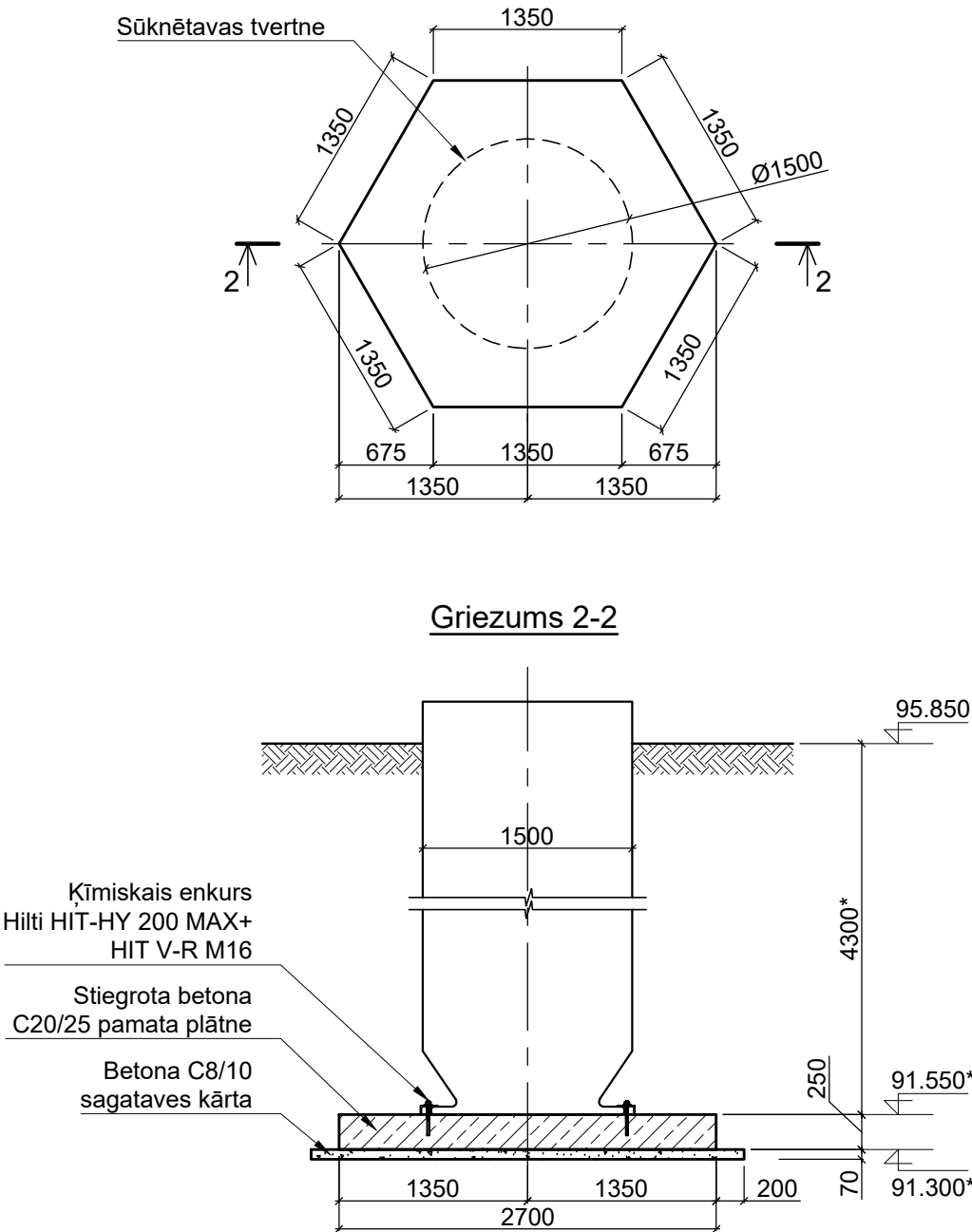
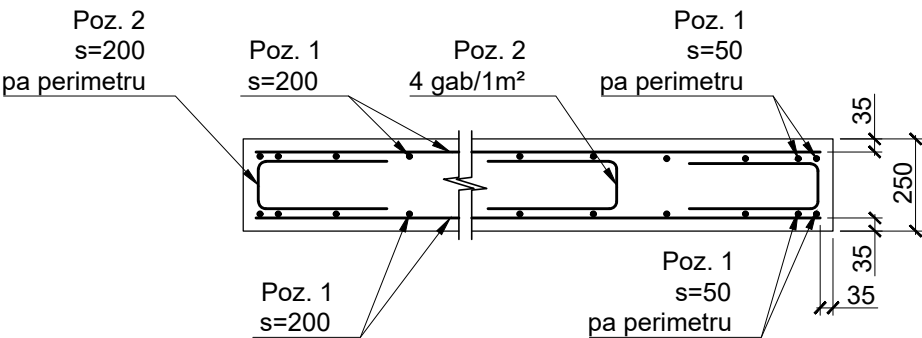


KSS2
Celtniecības iela
pamata plātnes plāns



Griezums 2-2

Plātnes stiegrojums
M1:20



Materiālu specifikācija (KSS2 pamata plātne)

MARKA	APZĪMĒJUMS	NOSAUKUMS	APJOMS	VIENA ELEMENTA MASA, (kg)	PIEZĪMES
Pamata plātne	LVS EN 206-1	C20/25	1.18 m³		
Sagataves kārtā	LVS EN 206-1	C8/10	0.45 m³		
Stiegrojums	EN 10080	B500B	147 kg		
Ķīmiskie enkuri	Hilti katalogs	HIT-HY 200MAX+ HIT-V-R-M16	8 gab.		Vai līdzvērtīgi

Stiegrojuma specifikācija (KSS2 pamata plātne)

MARKA	POZĪC.	SKICE	NOSAUKUMS	SKAITS	MASA, kg		
					VIENĪB.	KOPĀ	MARKAS
Pamata plātne	1		Ø12, B500B, L _{kop} =118 m	-	-	104.8	147
	2		Ø12, B500B, L=870 mm	56	0.75	42.0	

Liektām stiegrām specifikācijā uzrādīti ārējie izmēri.

Piezīmes:

- Ar (*) marķētos izmērus precizēt pēc sūkņtavas tvertnes saņemšanas.
- Tvertni drīkst uzstādīt, kad betona spiedes pretestība sasniegusi 75% no projektā paredzētās.
- Tvertni nostiprināt saskaņā ar tās izgatavotāja norādījumiem izmantojot nerūsošā tērauda stiprinājuma detaļas.
- Pie pamata plātnes tvertni enkurot ar ķīmiskajiem enkuriem Hilti HIT-HY 200MAX+HIT-V-R-M16 (urbuma dziļums 140 mm) vai līdzvērtīgiem. Enkurus izvietot vienmērīgi pa tvertnes perimetru. Enkuru izvietojumu precizēt pēc iekārtas saņemšanas. Pēc tvertnes uzstādīšanas enkurus apbetonēt. Viena enkura nestspēja 13 kN (pēc Hilti kataloga).
- Uz tvertni var darboties gruntsūdens cēlējspēks, kura maksimālā normatīvā vērtība ir 76 kN.
- Tvertni apbērt ar rupju smilti vai citu grunti, kas atbilst tvertnes izgatavotāja uzrādītajām prasībām. Grunti no visām pusēm vienmērīgi blīvēt pa 200 mm biežām kārtām līdz blīvuma pakāpei 0.98, vienlaicīgi pildot tvertnē ūdeni.
- Darbu veikšanas laikā jānodrošina lietusūdens un gruntsūdens novadīšana no būvbedres.
- Gruntsūdens pazemināšanu drīkst pārtraukt tikai pēc tvertnes apbēršanas.
- Darbu veikšanas laikā nav pieļaujama pamatnes grunts uzirdināšana, atmieķšķēšana un sasaldēšana.

<div>Projektētājs:</div> <div><div><div><div></div><div></div><div></div><div></div><div></div><div></div></div><div><div></div><div></div><div></div><div></div><div></div><div></div></div><div><div></div><div></div><div></div><div></div><div></div><div></div></div></div><div>firma L4</div><div>Rīga, Jelgavas iela 90</div><div>Tālr.: +371 7500180</div><div>Fakss: +371 7500181</div></div>		<div>Pasūtītājs:</div> <div>Līvānu novada dome</div>					
<div>Objekts:</div> <div>Fabrikas, Celtniecības un Stirnu ielas infrastruktūras jaunbūve un rekonstrukcija uzņēmējdarbības attīstībai Līvānu industriālajā zonā</div>							
Amats	Uzvārds	Paraksts	Datums	<div>Lapas nosaukums:</div> <div>KSS2 - Celtniecības iela pamata plātne, specifikācijas</div>	<div>Līguma Nr. 2014-CP/846-08</div> <div>Arhīva Nr. L4CP 14_10</div>		
Būvpr.d.vad	N. Andersons		14.04.2016		<div>Mērogs: 1:50</div>		
Projektēja	N. Andersons		14.04.2016				
Pārbaudīja	A. Veiss		14.04.2016		<div>Stadija</div> <div>BP</div>	<div>Lapas</div>	<div>Ras.Nr.</div> <div>BK-3</div>